



# Mirrors 系列 (高速摆镜系列)

高动态镜片运动控制，闭环操作

支持多自由度运动，支持完全无磁，高真空兼容版本  
也提供大行程镜片运动控制



	短行程 (高速)	短行程 (高速)
单轴		<b>Mirrors.Z12</b> 12 μm
双轴	Tx Ty <b>Mirrors.TxTy0303</b> 3 mrad, 3 mrad	<b>Mirrors.TxTy1010</b> 10 mrad, 10 mrad
三轴		<b>Mirrors.Z12TxTy0101</b> 12 μm, 1 mrad & 1 mrad

\* 提供高真空，超高真空版本可选，完全无磁的版本需要下单前确认

## 压电移相器 – Mirrors.Z12

高动态位置姿态定位，光路调节

毫秒级运动响应，高分辨率相位调节解决方案

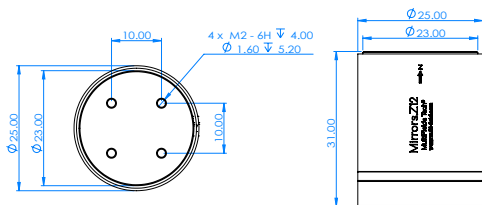


Mirrors.Z12

## 产品特点

- Z扫描运动 12 μm 闭环行程
- ms 级响应
- 支持无磁 (.NM)、高真空 (.HV) 和超高真空 (.UHV)

## 2D尺寸图



## Mirrors.Z12技术参数

可选版本 ⇨	Mirror.Z12
特殊版本可选 ⇨	.NM, 绝对无磁版本; .HV, 高真空版本; .UHV, 超高真空版本;
1 运动方向	Z 方向
2 底面尺寸 × 高度	Φ25 × 31 mm
3 主体材料	不锈钢
4 运动行程 (开环)	15 μm
5 运动行程 (闭环)	12 μm
运动 & 定位	
6 运动分辨率 (闭环)	0.2 nm
7 线性误差	0.03%
8 刚度	40 N / μm
9 共振频率 (空载)	4 kHz
10 最大负载	200 g
11 传感器类型	SGS
12 驱动电压	Max. 150 V
其他信息	
13 推荐使用温度	15 ~ 40 °C
14 线缆长度	1 m / D-Sub 3W3
15 重量	40 g

## 镜片偏摆台 – Mirrors.TxTy0303/1010

大角度 & 高动态偏转，用于镜片转动和光路调节等应用场景

二维偏转，毫秒级运动响应，高角度分辨率解决方案



Mirrors.TxTy0303

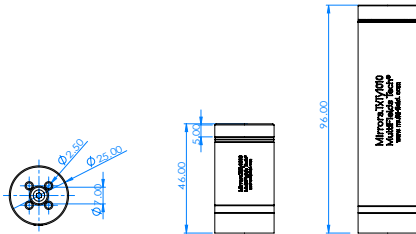


Mirrors.TxTy1010

### 产品特点

- 两自由度偏摆运动
- ms 级响应
- 摆摆多行程可选
- 最高精度  $\mu\text{rad}$  级
- 控制器 MC - Archimedes.35
- 支持无磁 (.NM)、高真空 (.HV) 和超高真空 (.UHV) 选件

### 2D尺寸图



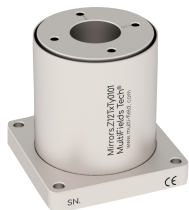
## Mirrors.TxTy0303 / 1010技术参数

可选版本 ⇨	Mirrors.TxTy.0303	Mirrors.TxTy.1010
特殊版本可选 ⇨	.NM, 绝对无磁版本; .UHV, 超高真空版本;	
1 运动方向	Tx, Ty	
2 主体材料	铝合金 & 不锈钢	
3 运动行程 (闭环)	$\theta X, \pm 1.5 \text{ mrad}$ $\theta Y, \pm 1.5 \text{ mrad}$	$\theta X, \pm 5 \text{ mrad}$ $\theta Y, \pm 5 \text{ mrad}$
<b>运动 &amp; 定位</b>		
4 运动分辨率 (开环)	$0.05 \mu\text{rad}$ (开环)	$0.2 \mu\text{rad}$ (开环)
5 运动分辨率 (闭环)	$0.1 \mu\text{rad}$ (闭环)	$0.5 \mu\text{rad}$ (闭环)
6 线性误差	0.1%	
7 共振频率 (空载)	$\theta X, \theta Y \sim 2 \text{ kHz}$	$\theta X, \theta Y \sim 1 \text{ kHz}$
8 摆摆半径	6.5 mm	6.5 mm
9 闭环传感器 (闭环版本)	SGS	
10 驱动电压	Max. 150 V	
<b>其他信息</b>		
11 推荐使用温度	$-20 \sim 80 \text{ }^\circ\text{C}$	
12 搭配控制器	Archimedes.N35	
13 线缆长度	1 m / D-Sub 3W3	

## 镜片偏摆台 – Mirrors.Z12TxTy0101

3自由度调节偏转, 用于镜片转动和光路调节等应用场景

3自由度调节, 通孔型摇摆台, 毫秒级运动响应, 高分辨率解决方案

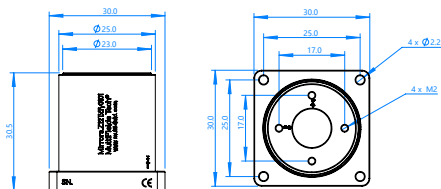


Mirrors.Z12TxTy0101

### 产品特点

- 直径 10 mm 通孔
- 并联结构设计保证三自由度调节
- 最大行程 12  $\mu\text{m}$
- ms 级别响应
- 最高精度  $\mu\text{rad}$  级别
- 控制器 MC - Archimedes.N3S
- 支持无磁 (.NM)、高真空 (.HV) 和超高真空 (.UHV) 选项

### 2D尺寸图



### Mirrors.Z12TxTy0101技术参数

可选版本 ⇨	Mirrors.Z12TxTy0101
特殊版本可选 ⇨	.NM, 绝对无磁版本; .UHV, 超高真空版本;
1 运动方向	Z, Tx & Ty 方向
2 底面尺寸 × 高度	30 mm × 30 mm
3 主体材料	铝合金 & 不锈钢
4 运动行程 (Z / Tx / Ty 闭环)	12 $\mu\text{m}$ / 1 mrad / 1 mrad
运动&定位	
5 运动分辨率 (开环 Z / Tx / Ty)	Z: 0.2 nm; Tx: 0.05 $\mu\text{rad}$ ; Ty: 0.05 $\mu\text{rad}$
6 运动分辨率 (闭环 Z / Tx / Ty)	Z: 0.4 nm; Tx: 0.1 $\mu\text{rad}$ ; Ty: 0.1 $\mu\text{rad}$
7 线性误差 (Z / Tx / Ty)	0.2%
8 共振频率 (空载)	5.5 kHz
9 刚性	10 N/ $\mu\text{m}$
10 闭环传感器 (闭环版本)	SGS
11 驱动电压	Max. 150 V
其他信息	
12 推荐使用温度	-20 ~ 80 °C
13 搭配控制器	Archimedes.N3S
14 线缆长度	1 m / D.Sub 3W3

# 压电电动光学镜架 – Mirror25.L125

室温·压电运动方案 – “Mirrors系列”自动调节镜架 – 精密光学

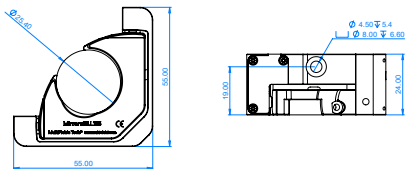


Mirror25.L125

## 产品特点

- 紧凑型设计，厚度仅 24 mm
- 最小调节量 <1 urad
- 调节范围可到 ± 2.5 °
- 断电保持
- 控制器兼容多场科技 Motion Controller - Newton Series
- 支持无磁 (.NM)、高真空 (.HV) 和超高真空 (.UHV) 选项

## 2D尺寸图



## Mirrors25.L125自动调节镜架 – 技术参数

可选版本 ⇨	Mirrors25.L125
特殊版本可选 ⇨	.NM, 绝对无磁版本; .HV, 高真空版本; .UHV, 超高真空版本;
1 外形尺寸	55 mm × 55 mm × 24 mm
2 主体材料	铝合金
3 线缆 & 接头	屏蔽线缆 & SMB × 2
4 适配镜片尺寸	25.4 mm
5 运动方向	俯仰、偏摆
6 行程	± 2.5 °, ± 2.5 °
7 最大速度	10 °/s
8 最小位移量	1 urad
9 适配控制器	MC-Newton.E4 MC-Newton.MS2 MC-Newton.N20